

JUMBO 14/20



Napęd elektromechaniczny

do bram przesuwnych do użytku przydomowego i półprzemysłowego dla skrzydła o maksymalnym ciężarze 1400 kg (14) lub 2000 kg (20)

Zastosowania

Modele JUMBO 14/20 przeznaczone są do automatyzacji bram wjazdowych o długości maksymalnej 15m i ciężarze do 1400 kg (14) lub 2000 kg (20). Zastosowane w nich silniki 230V zapewniają większą siłę pracy niż w modelach 12/24V, a ich konstrukcja oparta wyłącznie na przekładniach metalowych i precyzyjnym łożyskowaniu wału głównego gwarantuje niezawodną obsługę bramy przesuwnej o dowolnej konstrukcji przez długie lata. Modele te wyposażone są w magnetyczne wyłączniki krańcowe.

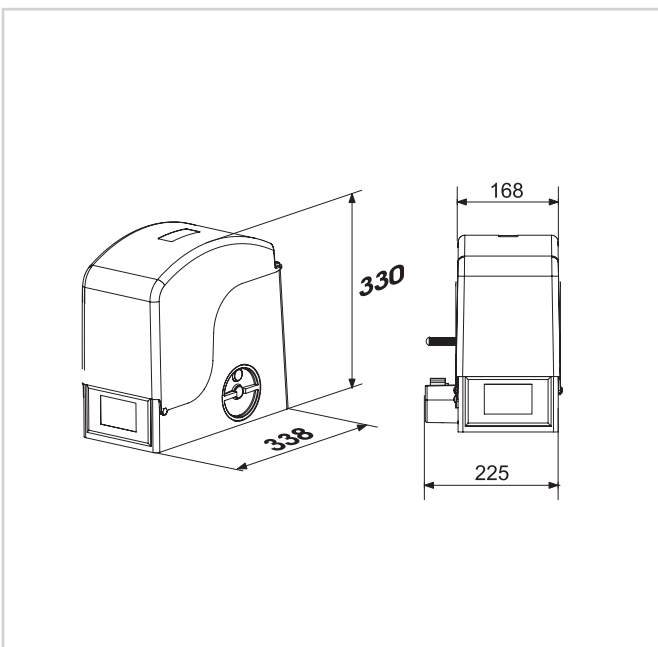
Funkcjonalność i bezpieczeństwo

Zastosowana najnowocześniejsza centrala sterująca 748D zapewnia możliwość wyboru i programowania wszelkich parametrów pracy, a dodatkowo jest wyposażona w funkcje zwiększające funkcjonalność, bezpieczeństwo i kulturę pracy, takie jak: otwarcie częściowe (przejście dla pieszych), regulowane spowolnienie i wyhamowywanie przed zatrzymaniem bramy, sygnalizację przeglądu okresowego (licznik cykli pracy) i wiele innych, w większości nieosiągalnych w modelach konkurencyjnych.

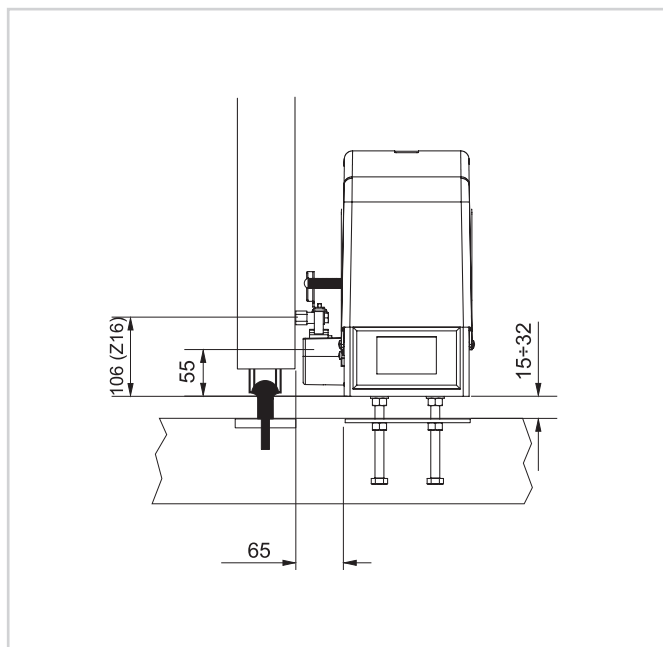
JUMBO - Charakterystyka techniczna

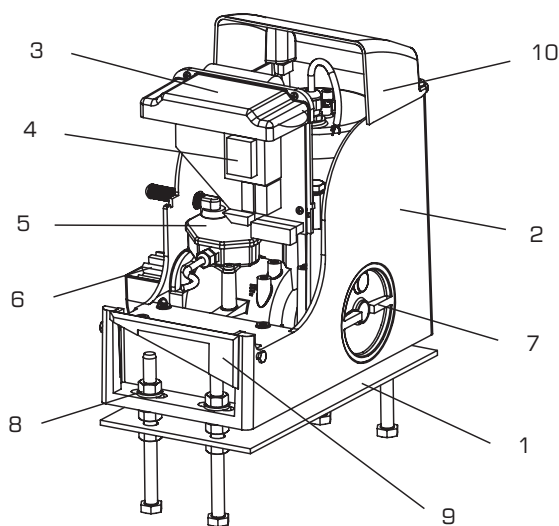
	JUMBO 14	JUMBO 20		JUMBO 14	JUMBO 20
Zasilanie	230 V (+6% -10%) 50 Hz		Prędkość przesuwu	10 m/min.	
Pobór mocy	650 W	800 W	Wyłącznik krańcowy	mechaniczny	
Pobór prądu	2,8 A	3,5 A	Zabezpieczenie termiczne	140°C	
Maks. siła ciągu	1100 N	1500 N	Stopień ochrony	IP 44	
Maks. moment obrotowy	35 Nm	45 Nm	Ciężar	14 kg	15 kg
Koło zębate	Z 16		Zakres temperatur pracy	-20°C +55°C	

Wymiary podstawy



Wymiary instalacyjne





- 1 – podstawa montażowa
- 2 – obudowa główna
- 3 – obudowa centrali sterującej
- 4 – centrala sterująca
- 5 – mechaniczny wyłącznik krańcowy
- 6 – koło zębate
- 7 – mechanizm odblokowujący (na klucz)
- 8 – śruba mocująca
- 9 – wzmocnienie boczne
- 10 – pokrywa górna

JUMBO - Wyposażenie i cennik

Model	Zastosowanie		Centrala sterująca	Kod artykułu	Cena netto (zł)	Cena brutto (zł)
	Maks. ciężar skrzydła (kg)	Częstotliwość użytkowania (%)				
JUMBO 14	1400	40	748 D w komplecie	6110043	1.890,00	2.305,80
JUMBO 20	2000	40	748 D w komplecie	6110044	2.260,00	2.757,20
Wyposażenie dodatkowe do modelu JUMBO				Kod artykułu	Cena netto (zł)	Cena brutto (zł)
Czujnik wykrycia przeszkody (magnetyczny)				404019	180,00	219,00
Listwa zębata				patrz strona 47		
Urządzenia zdalnego sterowania, bezpieczeństwa i sygnalizacji				patrz strony od 102 do 115		

Przykładowy zestaw JUMBO 14 - LC do bram przesuwnych do 1400kg

Ilość	Opis wyposażenia	Kod artykułu	Cena netto (zł)	Cena brutto (zł)
1	Napęd JUMBO 14 z wbudowaną centralą 748D	6110043	1.890,00	2.305,80
1	Odbiornik radiowy RP2 LC 433 MHz, 2-kanalowy	787742	144,00	175,68
1	Pilot 4-przyciskowy T4 LC, z kodem dynamicznie zmiennym	787395	56,00	68,32
1	Fotokomórka SAFEBEAM o zasięgu 20 m	785165	152,00	185,44
RAZEM			2.242,00	2.735,24
			2.231,00	2.721,82

Przykładowy zestaw JUMBO 14 - FIX (w konfiguracji j.w. z 1 pilotem FIX 2)

Przykładowy zestaw JUMBO 20 - LC do bram przesuwnych do 2000 kg

Ilość	Opis wyposażenia	Kod artykułu	Cena netto (zł)	Cena brutto (zł)
1	Napęd JUMBO 20 z wbudowaną centralą 748D	6110044	2.260,00	2.757,20
1	Odbiornik radiowy RP2 LC 433 MHz, 2-kanalowy	787742	144,00	175,68
1	Pilot 4-przyciskowy T4 LC, z kodem dynamicznie zmiennym	787395	56,00	68,32
1	Fotokomórka SAFEBEAM o zasięgu 20 m	785165	152,00	185,44
RAZEM			2.612,00	3.186,64
			2.601,00	3.173,22

Przykładowy zestaw JUMBO 20 - FIX (w konfiguracji j.w. z 1 pilotem FIX 2)

Uwagi

Podstawa montażowa stanowi standardowe wyposażenie napędu JUMBO. W przypadku występowania zakłóceń fal radiowych może być konieczne zastosowanie anteny zewnętrznej do odbiornika radiowego, zwiększającej zasięg pilotów.

JUMBO - Akcesoria



Pilot FIX 2



Pilot T4 LC



Fotokomórka SAFEBEAM



Antena



Lampa FAALIGHT



Piloty FIX 3 i FIX 4